



Meine Schulung zum **WELCOME GUIDE.**

Engagieren Sie sich ehrenamtlich für internationale
Fachkräfte & Studierende in der TechnologieRegion Karlsruhe.



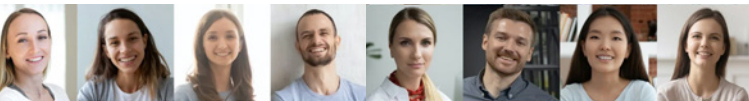
Internationale Fachkräfte & Studierende sind ein wesentlicher Faktor für die **ZUKUNFTSFÄHIGKEIT DER TECHNOLOGIE-REGION KARLSRUHE.**

Internationale Fachkräfte und Studierende kommen gerne in unsere Region. Die Integration am Arbeitsplatz oder an der Hochschule gelingt meist schnell. Doch wie sieht es im Leben außerhalb des beruflichen Alltags aus? Was und mit wem kann man am Wochenende etwas unternehmen? Wo findet man Gleichgesinnte und Freunde? Wie kann man die Region und Neues entdecken?

Fühlen Sie sich heimisch in unserer Region und möchten neue Mitbürger*innen beim Ankommen in unserer Gesellschaft ehrenamtlich unterstützen?

Wir suchen Menschen, die sich als Welcome Guides engagieren, um einem internationalen Newcomer für einen begrenzten Zeitraum als Begleiter*in zur Seite zu stehen. Vor allem zu Fragen rund um das Einleben in der TechnologieRegion Karlsruhe (TRK) und dazu, wo und wie man Kontakte knüpfen kann.

Auf Ihre ehrenamtliche Tätigkeit bereiten wir Sie mit einer maßgeschneiderten Schulung zur interkulturellen Kommunikation vor. Es erwartet Sie eine spannende und sinnhafte Aufgabe sowie ein Zertifikat zum Abschluss. Die Teilnahme an der Schulung ist kostenfrei.



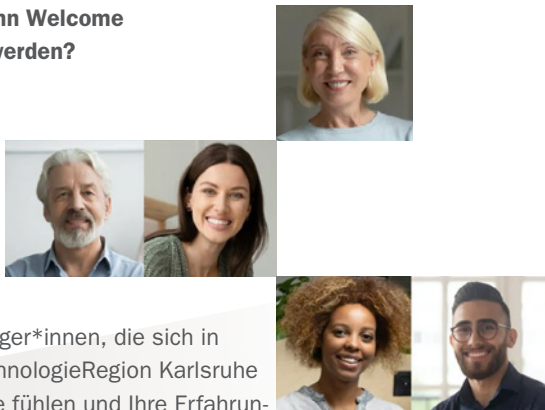
Was macht ein **WELCOME GUIDE?**

- ▶ Erleichtert internationalen Fachkräften & Studierenden den Start und das Einleben in der (noch ungewohnten) Umgebung,
- ▶ teilt eigene Erfahrungen, gibt Impulse für neue Kontakte,
- ▶ zeigt Möglichkeiten für alle Familienmitglieder auf,
- ▶ trägt dazu bei, dass sich neue Mitbürger*innen schnell heimisch fühlen können,
- ▶ fördert die Willkommenskultur in der TechnologieRegion Karlsruhe.

Was gehört nicht zu den Aufgaben eines Welcome Guides?

- ▶ Leistungen wie Rechtsberatung, Begleitung zu Ämtern, Terminvereinbarungen oder Übersetzen und Dolmetschen.

Wer kann Welcome Guide werden?



Alle Bürger*innen, die sich in der TechnologieRegion Karlsruhe zuhause fühlen und Ihre Erfahrungen und Tipps gerne weitergeben.

Ob Sie schon lange in unserer Region leben oder sich erst seit kurzer Zeit heimisch fühlen, spielt dabei keine Rolle.



Wer steht hinter der Initiative?

Das Welcome Center TRK

ist ein Service der TechnologieRegion Karlsruhe GmbH. Als zentrale Anlaufstelle berät es internationale Fach- und Nachwuchskräfte, die in der TechnologieRegion arbeiten und leben möchten sowie regionale Unternehmen, die an internationalen Fachkräften interessiert sind. Das Welcome Center fungiert dabei als Lotse und Schnittstelle und arbeitet eng mit vielen lokalen, regionalen und internationalen Akteuren zusammen.

Weiteres Angebot:

International Come Together

Das Welcome Center TechnologieRegion Karlsruhe lädt 1x im Monat zu einem International Come Together ein. Das Event richtet sich an Fachkräfte aus aller Welt, die hier in der TechnologieRegion leben und arbeiten. Mit den Treffen am frühen Abend sollen u.a. soziale Kontakte ermöglicht, das Einleben erleichtert und so die Bindung an die Region gestärkt werden.

Alle Termine sind unabhängig voneinander zu betrachten – der Gast kann einmal, zweimal, ... oder immer dabei sein. Die Teilnahme ist kostenfrei.

Ihre Schulung zum **WELCOME GUIDE.**

Modul 1 am 12.07.2022, 17–20 Uhr

Ort: AOK Mittlerer Oberrhein, Kriegsstraße 41,
76133 Karlsruhe, Erdgeschoss, Veranstaltungssaal

- ▶ Begleitung/Mentoring – Erwartungen an Welcome Guides
- ▶ Ausgangslage: Befindlichkeiten der Newcomer

Modul 2 am 19.07.2022, 17–20 Uhr

Ort: AOK Mittlerer Oberrhein, Bahnhofstr. 12,
76646 Bruchsal, 1. OG, Veranstaltungssaal

- ▶ Interkulturelle Sensibilisierung
- ▶ Ausgestaltung der Tandem-Beziehung
- ▶ Zertifikatsübergabe

Rahmenbedingungen

- ▶ Start: ab dem 01.08.2022
- ▶ Dauer: 6 Monate
- ▶ Häufigkeit der Kontakte: Minimum 1x vierzehntägig
- ▶ Form der Treffen obliegt den Tandempartner*innen
- ▶ Das Welcome Center TRK steht stets als Ansprechpartner zur Verfügung.

Referentin der Schulung

Meike von Platen-Holzapfel

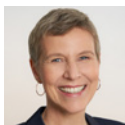
Dipl. Ökonomin, Intercultural
Consultant und Career Coach



Bei BASF prägte sie viele Jahre lang die Willkommenskultur am Standort in Ludwigshafen. Sie hat zahlreiche internationale Fach- und Führungskräfte darin unterstützt, ihre Entsendung zur Firmenzentrale erfolgreich zu gestalten und sich mit ihren Familien in der Region zuhause zu fühlen. Auch aus eigener Erfahrung kennt sie die Herausforderungen, die ein beruflicher Neuanfang in einem anderen Land mit sich bringt und weiß, wie sie erfolgreich gemeistert werden können.

Sind Sie dabei?

Oder haben Sie noch Fragen? Dann melden Sie sich gerne unter welcome@technologieregion-karlsruhe.de
Wir freuen uns auf Ihre Kontaktaufnahme!



Petra Bender



Yulia Wildhagen



Emmy-Noether-Straße 11 · 76131 Karlsruhe
welcome@technologieregion-karlsruhe.de
Telefon: +49 721 40244-716, Mobil: +49 1520 4024004

welcome.trk.de technologieregion-karlsruhe.de

[linkedin.com/showcase/welcomecenter-trk](https://www.linkedin.com/showcase/welcomecenter-trk)

[WelcomeCenterTRK](https://www.facebook.com/WelcomeCenterTRK) [welcomecenter_trk](https://www.instagram.com/welcomecenter_trk)

www.welcome.trk.de

Das Welcome Center
TechnologieRegion Karlsruhe
ist ein Service der
TechnologieRegion
Karlsruhe GmbH

**TechnologieRegion
Karlsruhe**

Hightech trifft Lebensart

