

Kunstwerke

Künstler/innen

nach Entfernung

nach Ortsteil



 Karte  Favoriten

Kunst im öffentlichen Raum



Wer durch Karlsruhes Innenstadt oder die Stadtteile geht, trifft auf zahlreiche Kunstwerke und künstlerische Zeichen aus allen Zeiten der Stadtgeschichte. Manches ist prominent platziert, anderes lässt sich erst auf den zweiten Blick oder bei genauerem Hinsehen wahrnehmen.

Doch all diese Skulpturen, Plastiken, Denkmale, Brunnen oder Reliefs prägen das Stadtbild. Ob in öffentlichen Gebäuden, in Grünanlagen oder auf Plätzen, gut sichtbar an einer Hauswand oder eher verborgen in einer Unterführung oder einer Passage: Jedes der Kunstwerke bringt seine eigene Geschichte mit.

Die kurzen Texte und Fotos des Karlsruher Künstlers Karlheinz Bux möchten dazu einladen, diese Geschichten zu entdecken und den Blick auf die Stadt und deren künstlerische Werke im öffentlichen Raum zu schärfen.

Entdecken Sie die Kunstwerke mit dem mobilen Führer. Beim ersten Mal werden Sie gefragt, ob Ihr Standort ermittelt werden darf. Das dient dazu, Ihnen die nächstgelegenen Denkmale zu zeigen. Lehnen Sie dies ab, beginnt Ihr Rundgang fiktiv auf dem Karlsruher Marktplatz. Es werden in keinem Fall personenbezogene Daten gespeichert.



Knieendes Mädchen
von Carl Egler



Wasserschöpfender Knabe
von Konrad Taucher



Die Marktfrau
von Hermann Föry



Tor/Turm
von Walter M. Foerderer



Platz der Grundrechte
von Jochen Gerz



Vitale Figur
von Franz Bernhard

Entfernungen sind ausgehend vom Marktplatz, Karlsruhe Zentrum, angegeben.

Kunstwerke
Künstler/innen
nach Entfernung
nach Ortsteil

Impressum

Kunstwerke

Künstler/innen

nach Entfernung

nach Ortsteil

Graffiti

Q

 Karte

 Favoriten

Ergebnis zu 'Graffiti'



Boote

von Christian Krämer



Ständehaus Graffiti

von Baske ToBeTrue, Matricks



Graffiti

von Baske ToBeTrue, Sier, Ceon, Gaser, OrionLeim, Mirk



Graffiti

von Baske ToBeTrue, MotorOne, Sier, Super Soker, Aerso



Frida

von Ernesto Faris Aparicio



Weiße Rose Graffiti

von regionalen und internationalen Graffiti Künstlern



August-Bebel-Graffiti

von Baske ToBeTrue, Sier, MotorOne, Super Soker



Haus-Bethlehem-Graffiti

von Baske ToBeTrue, Sier, MotorOne



Kurt-Schumacher-Graffiti

von Baske ToBeTrue, Sier, MotorOne, Super Soker, Abyz One, Alu



B3 Graffiti

von Sier, Matrix und Jugendlichen



Graffiti

von WUAM (WorldNeedColors)



Graffiti (Fuchs)

von WUAM (WorldNeedColors)



Graffiti (Porträt)

von WUAM (WorldNeedColors)



Graffiti

von Aaron Zeitz und Freunden



Porträt

von Emesa

Stadt & Rathaus

Bildung & Soziales

Umwelt & Klima

Kultur & Freizeit

Mobilität & Stadtbild

Wirtschaft & Wissenschaft

► Kultur & Tourismus ► Kunst im öffentlichen Raum

Kunstwerke

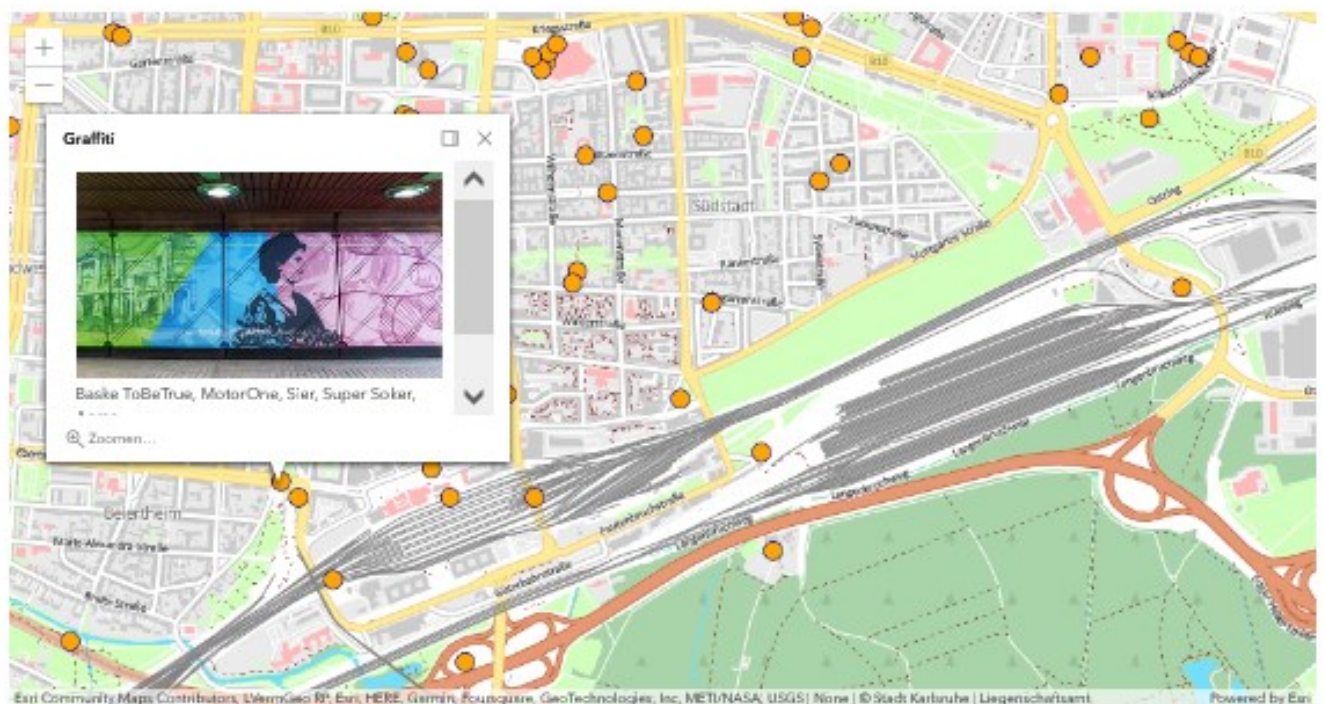
Künstler/innen

nach Entfernung

nach Ortsteil



 Karte  Favoriten



Entfernungen sind ausgehend vom Marktplatz, Karlsruhe Zentrum, angegeben.

Kunstwerke
Künstler/innen
nach Entfernung
nach Ortsteil

Impressum

Kontakt

Impressum

Datenschutz

Barrierefreiheit

Presse

Datenverarbeitung anpassen

◀ Teilen